










Número da Peça	Descrição da Peça	Compatibilidade Estação de Acoplamento
DS-DA-102	 Luz de Teclado Alimentada por USB Suave luz LED vermelha ilumina o teclado para visualização noturna.	<ul style="list-style-type: none"> Série DS-GTC-100 Série DS-GTC-200
DS-DA-213	 <i>Suporte de Montagem para Leitor de Cartão</i> Montar leitor de cartões E-Seek Modelo 250 ao lado da Estação de Acoplamento. (Personalizável noutros Modelos de Leitores de Cartões)	<ul style="list-style-type: none"> Série DS-GTC-100
DS-DA-214	 <i>Tampas Laterais Computador</i> Parafusos de aço e à prova de furto fortes dão segurança adicional para evitar roubo do disco rígido.	<ul style="list-style-type: none"> Série DS-GTC-100
DS-DA-218	 <i>Suporte para Secretária</i> Suporte durável para a montagem de uma Base de Encaixe de tablet para uso em casa ou no escritório.	<ul style="list-style-type: none"> Série DS-GTC-200
DS-DA-311	 Cabo USB Remoto Cabo USB Remoto para Estações de Acoplamento Série DS-GTC-100.	<ul style="list-style-type: none"> Série DS-GTC-100
DS-DA-411	 <i>Reforço para Ecrã</i> Proteja o ecrã do seu laptop para evitar excesso de desgaste e reduzir a vibração durante o uso.	<ul style="list-style-type: none"> Série DS-GTC-100
DS-DA-501	 <i>Chaves de Substituição</i> Conjunto de duas (2) chaves de substituição para a Estação de Acoplamento Série DS-GTC-100.	<ul style="list-style-type: none"> Série DS-GTC-100
LPS-115	 <i>95W Fonte de Alimentação</i> Fonte de alimentação externa e cabo com adaptador de isqueiro para Getac V100 & V200 Notebooks	<ul style="list-style-type: none"> Série DS-GTC-100
LPS-116	 <i>95W Fonte de Alimentação</i> Fonte de alimentação externa e cabo com adaptador de isqueiro para Getac F110 Tablet	<ul style="list-style-type: none"> Série DS-GTC-200



SÉRIE DS-GTC-100
V100 & V200 Notebook



SÉRIE DS-GTC-200
F110 Tablet



Base de Encaixe Havis para

Computadores Getac Totalmente Robustos

Série DS-GTC-100 para Getac V100 & V200 Notebooks

Número Peça	Compatível Comput.	USB 2.0	Ethernet	Serial	Captura Vídeo	Coluna/Mic	Tensão Entrada (DC IN 19V)	Grupo Energia	Antena
DS-GTC-101	V100 & V200	4	1	2	1	1 cada	1	Não	Não
DS-GTC-101-2	V100	4	1	2	1	1 cada	1	Não	Sim, 2x Mais Rentável
DS-GTC-101-3	V200	4	1	2	1	1 cada	1	Não	Sim, 3x Mais Rentável
DS-GTC-102	V100 & V200	4	1	2	1	1 cada	1	Sim	Não
DS-GTC-102-2	V100	4	1	2	1	1 cada	1	Sim	Sim, 2x Mais Rentável
DS-GTC-102-3	V200	4	1	2	1	1 cada	1	Sim	Sim, 3x Mais Rentável
DS-GTC-103*	V100 & V200	0	0	0	0	0	0	Não	Não

* Apenas opção de base de encaixe (sem eletrônica)

Especificações

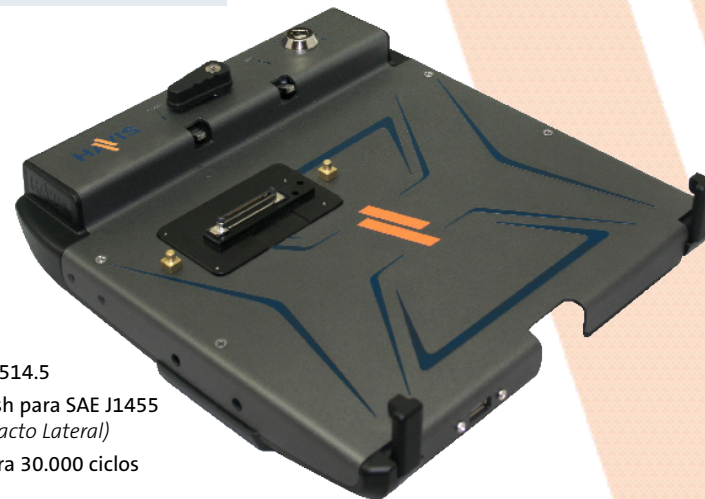
Altura: 3.3" (8.2 cm) Largura: 10.9" (27.7 cm) Volume: 11.2" (28.4 cm) Peso: 4.3 lbs (1.9 kg)

Porta de Replicação

- Circuito best-in-class e suporte de sistema de energia totalmente equipados USB 2.0
- USB: Totalmente Equipados USB 2.0 (4)
- Ethernet: RJ45 Ethernet (1)
- Serial DB9 (2)
- Captura de vídeo (1)
- Antena: (opcional)
- Colunas & Mic: Stereo (1 each)
- Blindagem EMI: Sim
- Tensão de Entrada: 19 V DC

Certificações & Testes

- Teste de Vibração: MIL-STD 810G 514.5
- Teste de Impacto: Simulação Crash para SAE J1455 (Direções Frente/Retaguarda/Impacto Lateral)
- Teste de Ciclos: Trinco testado para 30.000 ciclos
- CE, RoHS



Série DS-GTC-200 para Getac F110 Tablets

Número Peça	USB 2.0	USB 3.0	VA	Ethernet	Serial	HDMI	Coluna/Mic	Tensão Entrada (DC IN 19V)	Grupo Energia	Energia Interna	Antena
DS-GTC-201	2	2	1	1	2	1	1 cada	1	Não	Não	Não
DS-GTC-201-3	2	2	1	1	2	1	1 cada	1	Não	Não	Sim, 3x Mais Rentável
DS-GTC-202	2	2	1	1	2	1	1 cada	1	Sim	Não	Não
DS-GTC-202-3	2	2	1	1	2	1	1 cada	1	Sim	Não	Sim, 3x Mais Rentável
DS-GTC-203*	0	0	0	0	0	0	0	0	Não	Não	Não
DS-GTC-204	2	2	1	1	2	1	1 cada	1	Não	Sim	Não
DS-GTC-204-3	2	2	1	1	2	1	1 cada	1	Não	Sim	Sim, 3x Mais Rentável

* Apenas opção de base de encaixe (sem eletrônica)

Especificações

Altura: 11.1" (28.2 cm) Largura: 8.7" (22.2 cm) Volume: 4.4" (11.1 cm) Peso: TBD

Porta de Replicação

- Circuito best-in-class e suporte de sistema de energia totalmente equipados USB 2.0/USB 3.0
- USB: Totalmente Equipado USB 2.0 (2)
- USB: Totalmente Equipado USB 3.0 (2)
- VGA (1)
- Ethernet: RJ45 Ethernet (1)
- Serial DB9 (2)
- HDMI (1)
- Antena: (opcional)
- Coluna & Mic: Stereo (1 cada)
- Blindagem EMI: Sim
- Tensão de entrada: 19 V DC

Certificações & Testes (Pendente)

- Teste de Vibração: MIL-STD 810G 514.5
- Teste de Impacto: Simulação Crash para SAE J1455 (Direções Frente/Retaguarda/Impacto Lateral)
- Teste de Ciclos: Trinco testado para 30.000 ciclos
- CE, RoHS



Base de Encaixe fácil de usar, segura e protegida para tablet e notebook

V100 Notebook

- Ecrã 10.4"



V200 Notebook

- Ecrã 12.1"



F110 Tablet

- Ecrã 11"



Base de Encaixe fácil de usar, segura e protegida